

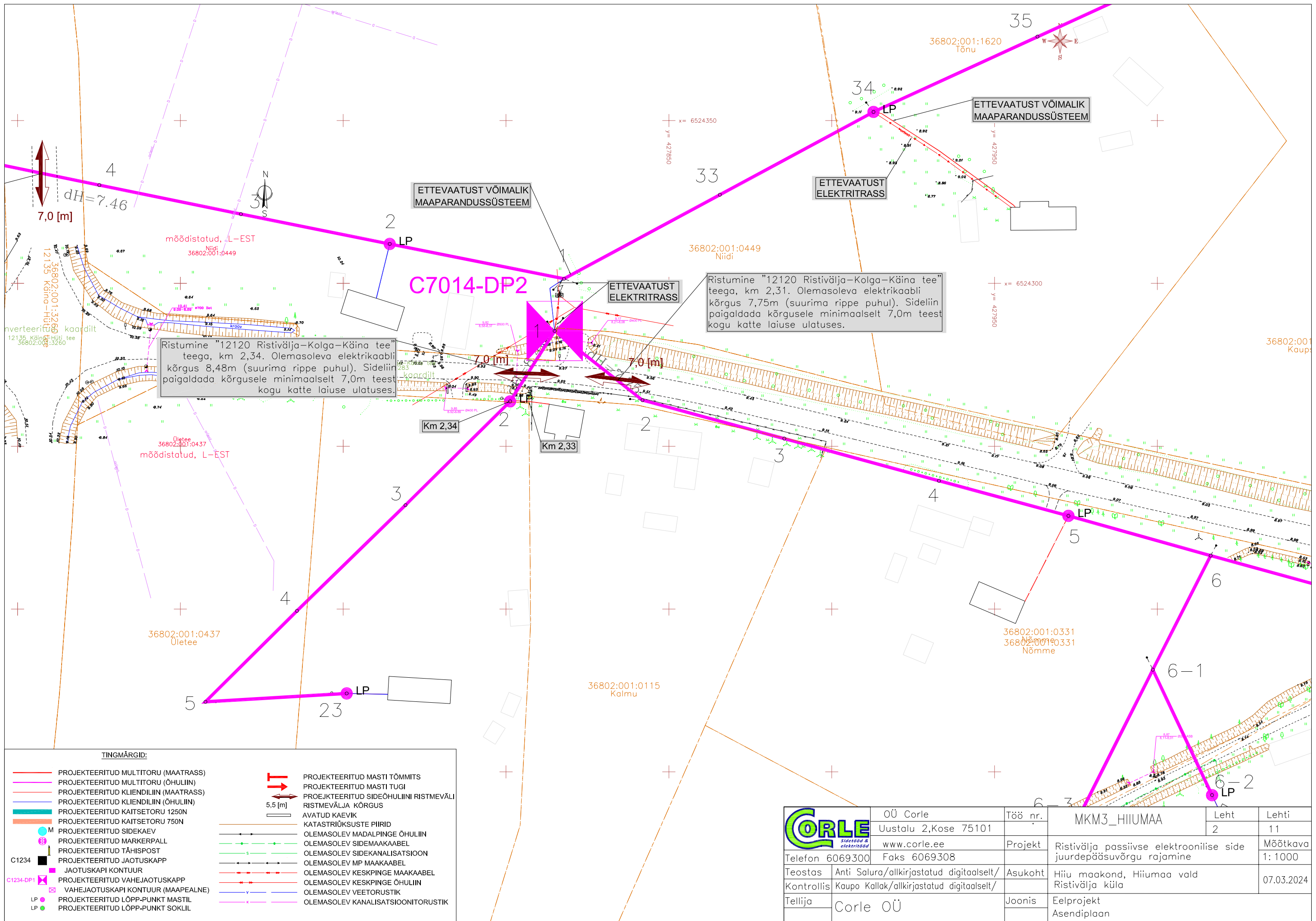
Ristumine "12135 Käina-Hüti tee" teega, km 3,54. Olemasoleva elektrikaabli kõrgus 7,46m (suurima rippe puhul). Sideliin paigaldada kõrgusele minimaalselt 7,0m teest kogu katte laius ulatuses.

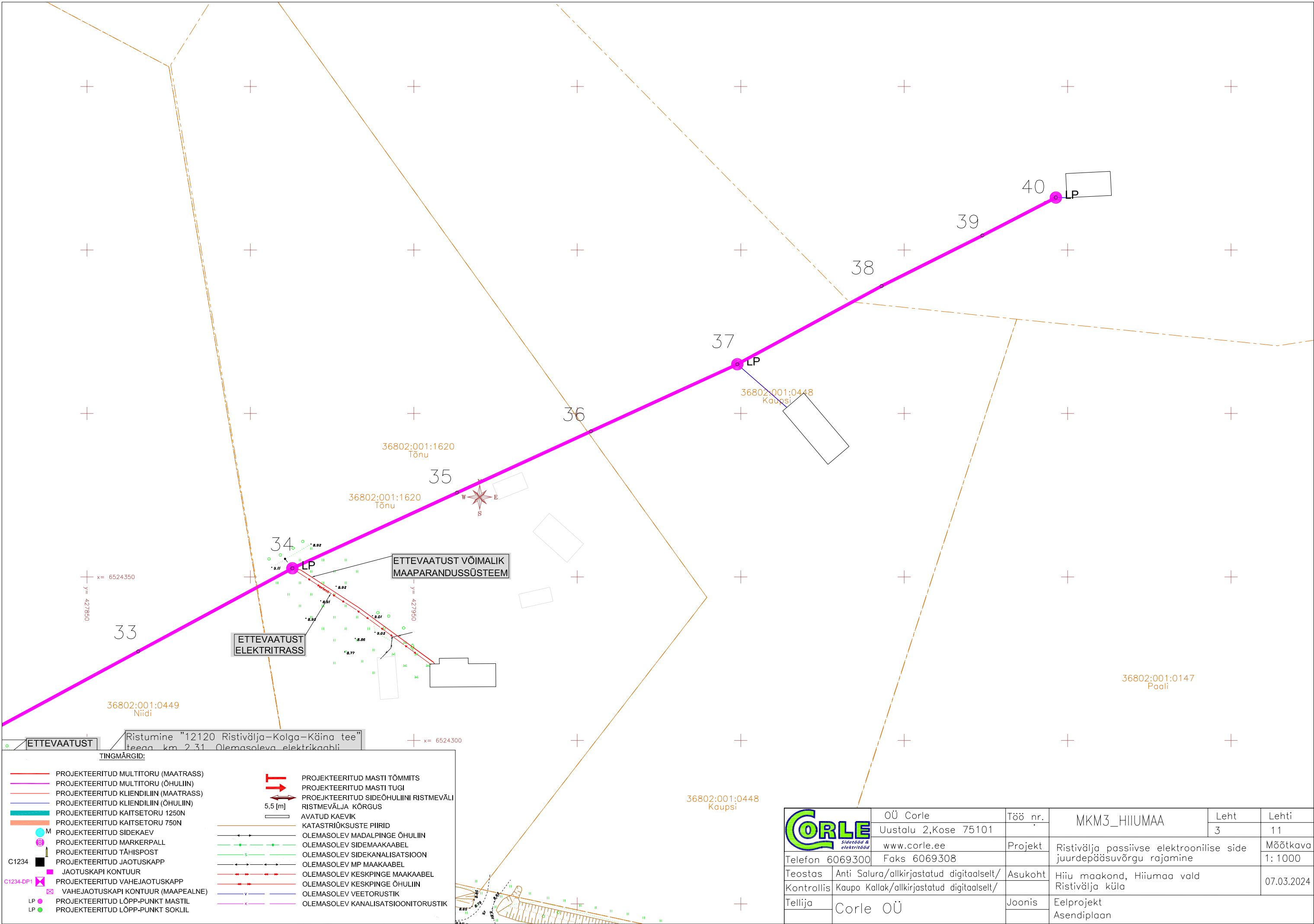
dH= 7,0 [m]

konverteeritud kaard 12135 Käina-Hüti tee 36802:001:3260



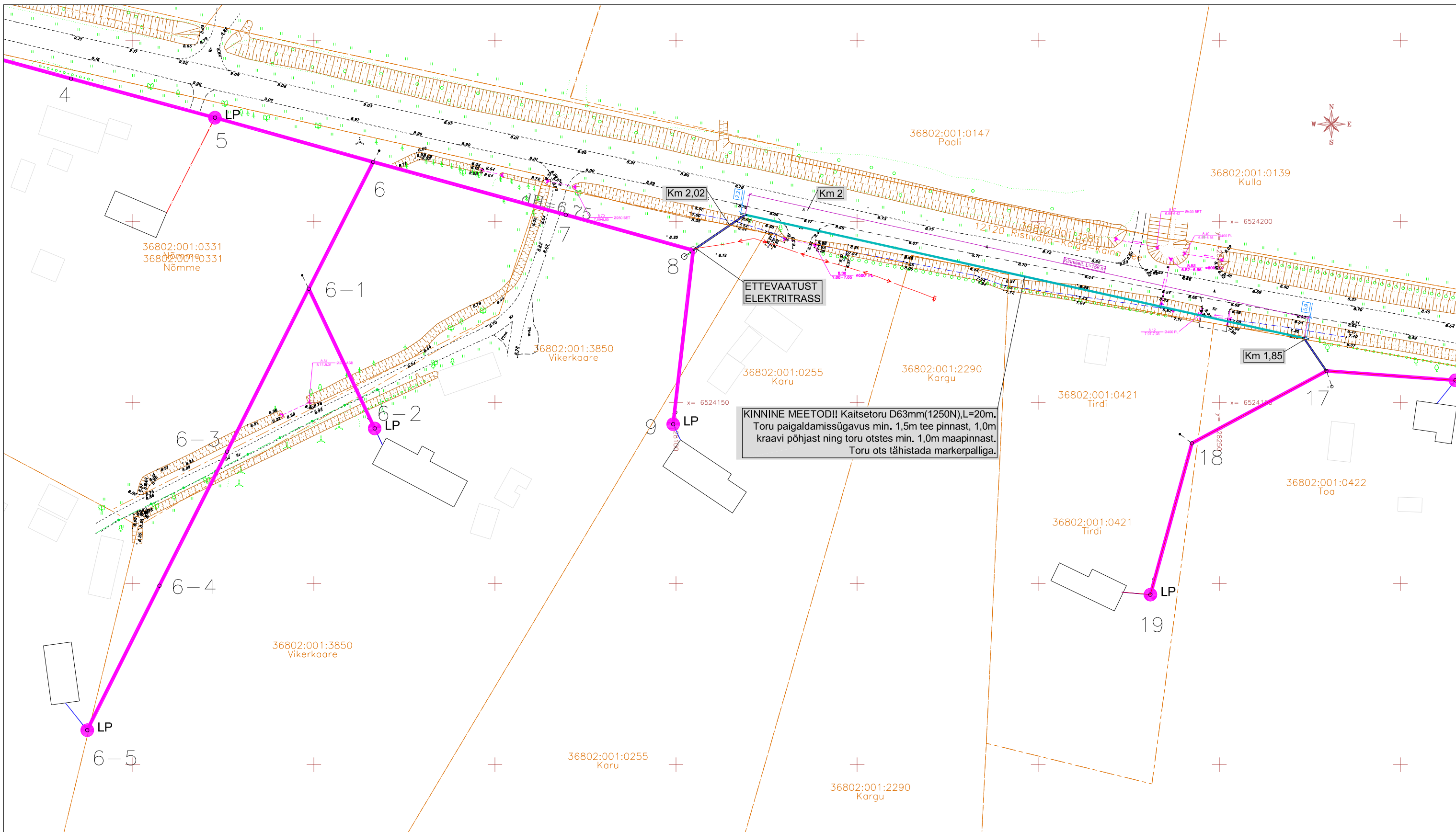
Uustalu 2,Kose 75101	Töö nr.	Leht	Lehti
www.corle.ee	Projekt	1	11
Telefon 6069300	Faks 6069308	Ristivälja passiivse elektroonilise side juurdepääsuvõrgu rajamine	
Teostas	Anti Salura/allkirjastatud digitaalselt/	Asukoht	Hiiu maakond, Hiiumaa vald
Kontrollis	Kaupo Kallak/allkirjastatud digitaalselt/		Ristivälja küla
Tellija	Corle OÜ	Joonis	Eelprojekt
			Asendiplaan





—	PROJEKTEERITUD MULTITORU (MAATRASS)	—	PROJEKTEERITUD MASTI TÕMMITS
—	PROJEKTEERITUD MULTITORU (ÕHULIIN)	—	PROJEKTEERITUD MASTI TUGI
—	PROJEKTEERITUD KLIENDILIIN (MAATRASS)	—	PROJEKTEERITUD SIDEÕHULIINI RISTMEVÄLI
—	PROJEKTEERITUD KLIENDILIIN (ÕHULIIN)	—	RISTMEVÄLJA KÕRGUS
—	PROJEKTEERITUD KAITSETORU 1250N	—	AVATUD KAEVIK
—	PROJEKTEERITUD KAITSETORU 750N	—	KATASTRIÜKSUSTE PIIRID
●	PROJEKTEERITUD SIDEKAEV	—	OLEMASOLEV MADALPINGE ÕHULIIN
●	PROJEKTEERITUD MARKERPALL	—	OLEMASOLEV SIDEMAACAABEL
●	PROJEKTEERITUD TÄHISPOST	—	OLEMASOLEV SIDEKANALISATSIOON
■	PROJEKTEERITUD JAOTUSKAPP	—	OLEMASOLEV MP MAACAABEL
■	JAOTUSKAPI KONTOUR	—	OLEMASOLEV KESKPINGE MAACAABEL
■	PROJEKTEERITUD VAHEJAOTUSKAPP	—	OLEMASOLEV KESKPINGE ÕHULIIN
■	VAHEJAOTUSKAPI KONTOUR (MAAPEALNE)	—	OLEMASOLEV VEETORUSTIK
●	PROJEKTEERITUD LÕPP-PUNKT MASTIL	—	OLEMASOLEV KANALISATSIOONITORUSTIK
●	PROJEKTEERITUD LÕPP-PUNKT SOKLIL		

	OÜ Corle	Töö nr.	MKM3_HIIUMAA	Leht	Lehti
	Uustalu 2, Kose 75101			3	11
Telefon 6069300	Faks 6069308	Projekt	Ristivälja passiivse elektroonilise side juurdepääsuvõrgu rajamine		Mõõtkava 1: 1000
Teostas	Anti Salura/alkirjastatud digitaalselt/	Asukoht	Hiiu maakond, Hiiumaa vald		
Kontrollis	Kaupo Kallak/alkirjastatud digitaalselt/		Ristivälja küla		
Tellija	Corle OÜ	Joonis	Eelprojekt		
			Asendiplaan		



ETTEVAATUST  
ELEKTRITRASS

KINNINE MEETOD!! Kaitsetoru D63mm(1250N),L=20m.  
Toru paigaldamissügavus min. 1,5m tee pinnast, 1,0m  
kraavi põhjast ning toru otstes min. 1,0m maapinnast.  
Toru ots tähistada markerpalliga.

TINGMÄRGID:

PROJEKTEERITUD MULTITORU (MAATRASS)

PROJEKTEERITUD MULTITORU (ÕHULIIN)

PROJEKTEERITUD KLIENDILIIN (MAATRASS)

PROJEKTEERITUD KLIENDILIIN (ÕHULIIN)

PROJEKTEERITUD KAITSETORU 1250N

PROJEKTEERITUD KAITSETORU 750N

M

PROJEKTEERITUD SIDEKAEV

PROJEKTEERITUD MARKERPALL

PROJEKTEERITUD TÄHISPOST

PROJEKTEERITUD JAOTUSKAPP

JAOTUSKAPI KONTOUR

PROJEKTEERITUD VAHEJAOTUSKAPP

VAHEJAOTUSKAPI KONTOUR (MAAPEALNE)

LP

PROJEKTEERITUD LÕPP-PUNKT MASTIL

PROJEKTEERITUD LÕPP-PUNKT SOKLIL

PROJEKTEERITUD MASTI TÕMMITS

PROJEKTEERITUD MASTI TUGI

PROJEKTEERITUD SIDEÕHULIINI RISTMEVÄLI

RISTMEVÄLJA KÕRGUS

AVATUD KAEVIK

KATASTRIRIIGUSKUSTE PIIRID

OLEMASOLEV MADALPINGE ÕHULIIN

OLEMASOLEV SIDEMAAKAABEL

OLEMASOLEV SIDEKANALISATSIOON


OLEMASOLEV MP MAAKAABEL

OLEMASOLEV KESKPINGE MAAKAABEL

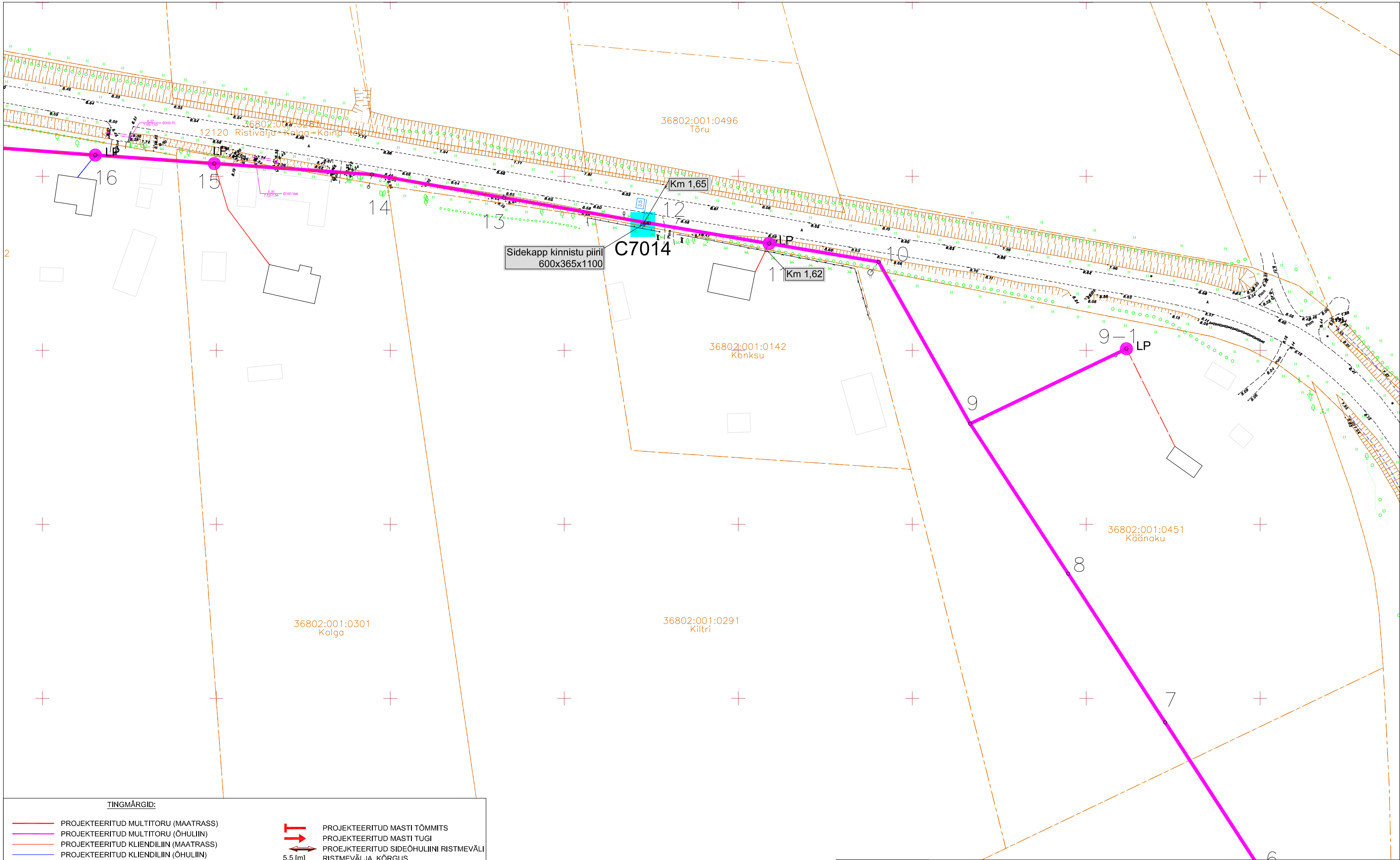
OLEMASOLEV KESKPINGE ÕHULIIN

OLEMASOLEV VEETORUSTIK

OLEMASOLEV KANALISATSIOONITORUSTIK

 <div>Sisetööd &amp; elektritööd</div>	OÜ Corle	Töö nr.	MKM3_HIIUMAA	Leht	Lehti
	Uustalu 2,Kose 75101			4	11
Telefon 6069300	Faks 6069308	Projekt	Ristivälja passiivse elektroonilise side juurdepääsuvõrgu rajamine		Mõõtkava 1: 1000
Teostas	Anti Salura/alkkirjastatud digitaalselt/	Asukoht	Hiiu maakond, Hiiumaa vald		07.03.2024
Kontrollis	Kaupo Kallak/alkkirjastatud digitaalselt/		Ristivälja küla		
Tellija	Corle OÜ	Joonis	Eelprojekt		
			Asendiplaan		



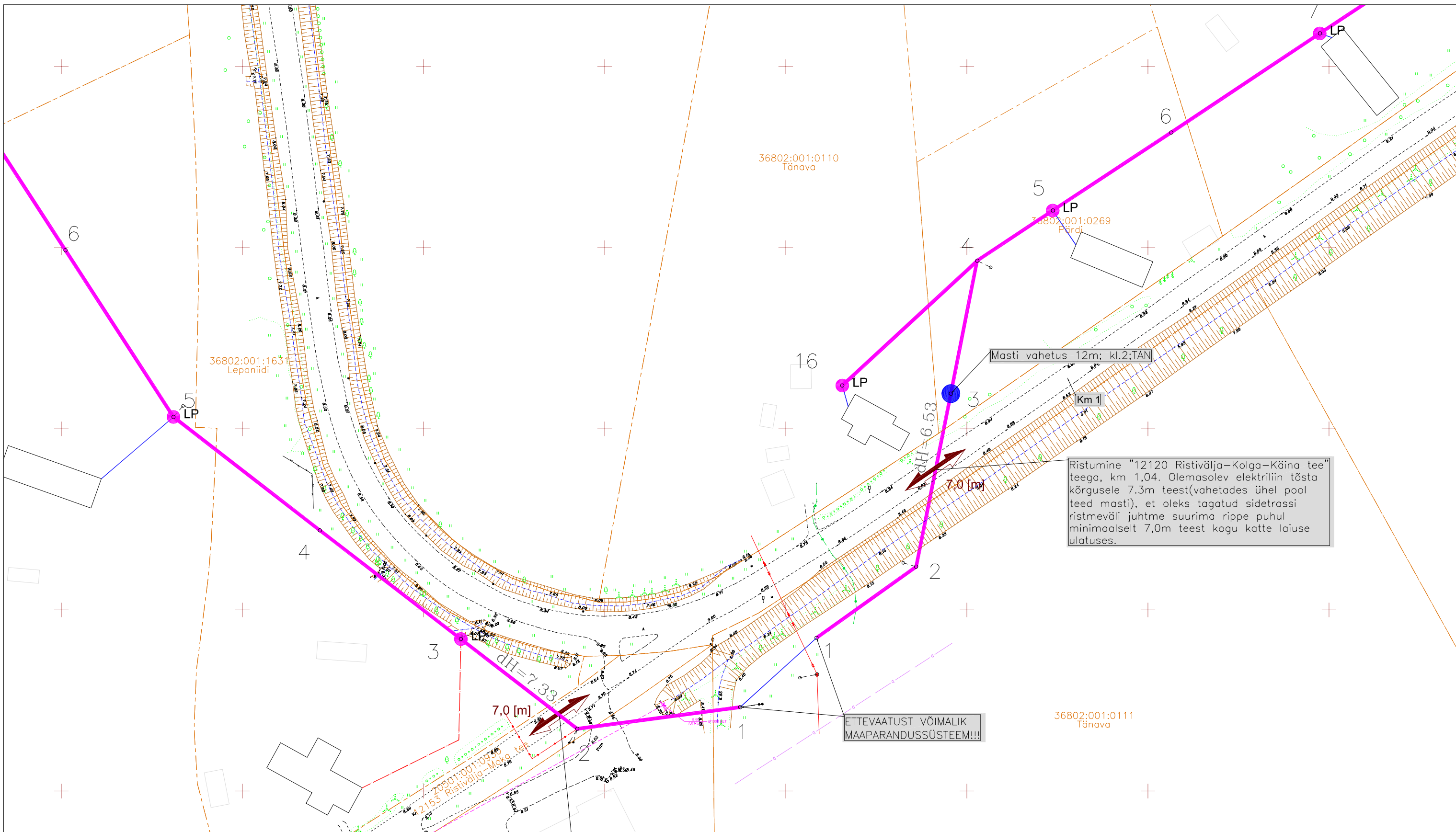


TINGMÄRGID:

- |   |                                       |   |  |
|---|---------------------------------------|---|--|
| — | PROJEKTEERITUD MULTITORU (MAATRASS)   | — | PROJEKTEERITUD MASTI TÕMMITS           |
| — | PROJEKTEERITUD MULTITORU (ÕHULIIN)    | — | PROJEKTEERITUD MASTI TUGI              |
| — | PROJEKTEERITUD KLIENDILIIN (MAATRASS) | — | PROJEKTEERITUD SIDEÕHULIINI RISTMEVÄLI |
| — | PROJEKTEERITUD KLIENDILIIN (ÕHULIIN)  | — | RISTMEVÄLJA KÕRGUS                     |
| — | PROJEKTEERITUD KAITSETORU 1250N       | — | AVATUD KAEVIK                          |
| — | PROJEKTEERITUD KAITSETORU 750N        | — | KATASTRÜKSUSTE PIIRID                  |
| ● | M PROJEKTEERITUD SIDEKAEV             | — | OLEMASOLEV MADALPINGE ÕHULIIN          |
| ● | PROJEKTEERITUD MARKERPALL             | — | OLEMASOLEV SIDEMAACAABEL               |
| ● | PROJEKTEERITUD TÄHISPOST              | — | OLEMASOLEV SIDEKANALISATSIOON          |
| ■ | PROJEKTEERITUD JAOTUSKAPP             | — | OLEMASOLEV MP MAACAABEL                |
| ■ | JAOTUSKAPI KONTOUR                    | — | OLEMASOLEV KESKPINGE MAACAABEL         |
| ■ | PROJEKTEERITUD VAHEJAOTUSKAPP         | — | OLEMASOLEV KESKPINGE ÕHULIIN           |
| ■ | VAHEJAOTUSKAPI KONTOUR (MAAPEALNE)    | — | OLEMASOLEV VEETORUSTIK                 |
| ● | LP PROJEKTEERITUD LÕPP-PUNKT MASTIL   | — | OLEMASOLEV KANALISATSIOONITORUSTIK     |
| ● | PROJEKTEERITUD LÕPP-PUNKT SOKLIL      |   |  |



Uustalu 2, Kose 75101	Töö nr.	MKM3_HIIUMAA		Leht	Lehti
www.corle.ee	Projekt	Ristivälja passiivse elektroonilise side juurdepääsuvõrgu rajamine		5	11
Telefon 6069300	Faks 6069308	Asukoht		Mõõtkava	
Teostas	Anti Salura/alkkirjastatud digitaalselt/	Hiiu maakond, Hiiumaa vald		1: 1000	
Kontrollis	Kaupo Kallak/alkkirjastatud digitaalselt/	Ristivälja küla		07.03.2024	
Tellija	Corle OÜ		Joonis	Eelprojekt	
				Asendiplaan	



TINGMÄRGID:

- |   |                                       |   |  |
|---|---------------------------------------|---|--|
| — | PROJEKTEERITUD MULTITORU (MAATRASS)   | — | PROJEKTEERITUD MASTI TÕMMITS           |
| — | PROJEKTEERITUD MULTITORU (ÕHULIIN)    | — | PROJEKTEERITUD MASTI TUGI              |
| — | PROJEKTEERITUD KLIENDILIIN (MAATRASS) | — | PROJEKTEERITUD SIDEÕHULIINI RISTMEVÄLI |
| — | PROJEKTEERITUD KLIENDILIIN (ÕHULIIN)  | — | RISTMEVÄLI KÕRGUS                      |
| — | PROJEKTEERITUD KAITSETORU 1250N       | — | AVATUD KAEVIK                          |
| — | PROJEKTEERITUD KAITSETORU 750N        | — | KATASTRILÜKSUSTE PIIRID                |
| ● | PROJEKTEERITUD SIDEKAEV               | — | OLEMASOLEV MADALPINGE ÕHULIIN          |
| ● | PROJEKTEERITUD MARKERIPALL            | — | OLEMASOLEV SIDEMAACAABEL               |
| ● | PROJEKTEERITUD TÄHISPOST              | — | OLEMASOLEV SIDEKANALISATSIOON          |
| ■ | PROJEKTEERITUD JAOTUSKAPP             | — | OLEMASOLEV MP MAACAABEL                |
| ■ | JAOTUSKAPI KONTOUR                    | — | OLEMASOLEV KESKPINGE MAACAABEL         |
| ■ | PROJEKTEERITUD VAHEJAOTUSKAPP         | — | OLEMASOLEV KESKPINGE ÕHULIIN           |
| ■ | VAHEJAOTUSKAPI KONTOUR (MAAPEALNE)    | — | OLEMASOLEV VEETORUSTIK                 |
| ● | PROJEKTEERITUD LÕPP-PUNKT MASTIL      | — | OLEMASOLEV KANALISATSIOONITORUSTIK     |
| ● | PROJEKTEERITUD LÕPP-PUNKT SOKLIL      |   |  |

Ristumine "12153 Ristivälja-Moka tee" teega, km 0,04. Olemasoleva elektrikaabli kõrgus 7,33m (suurima rippe puhul). Sideliin paigaldada kõrgusele minimaalselt 7,0m teest kogu katte laiuse ulatuses.

ETTEVAATUST VÕIMALIK MAAPARANDUSSÜSTEEM!!!

Masti vahetus 12m; kl.2; TAN

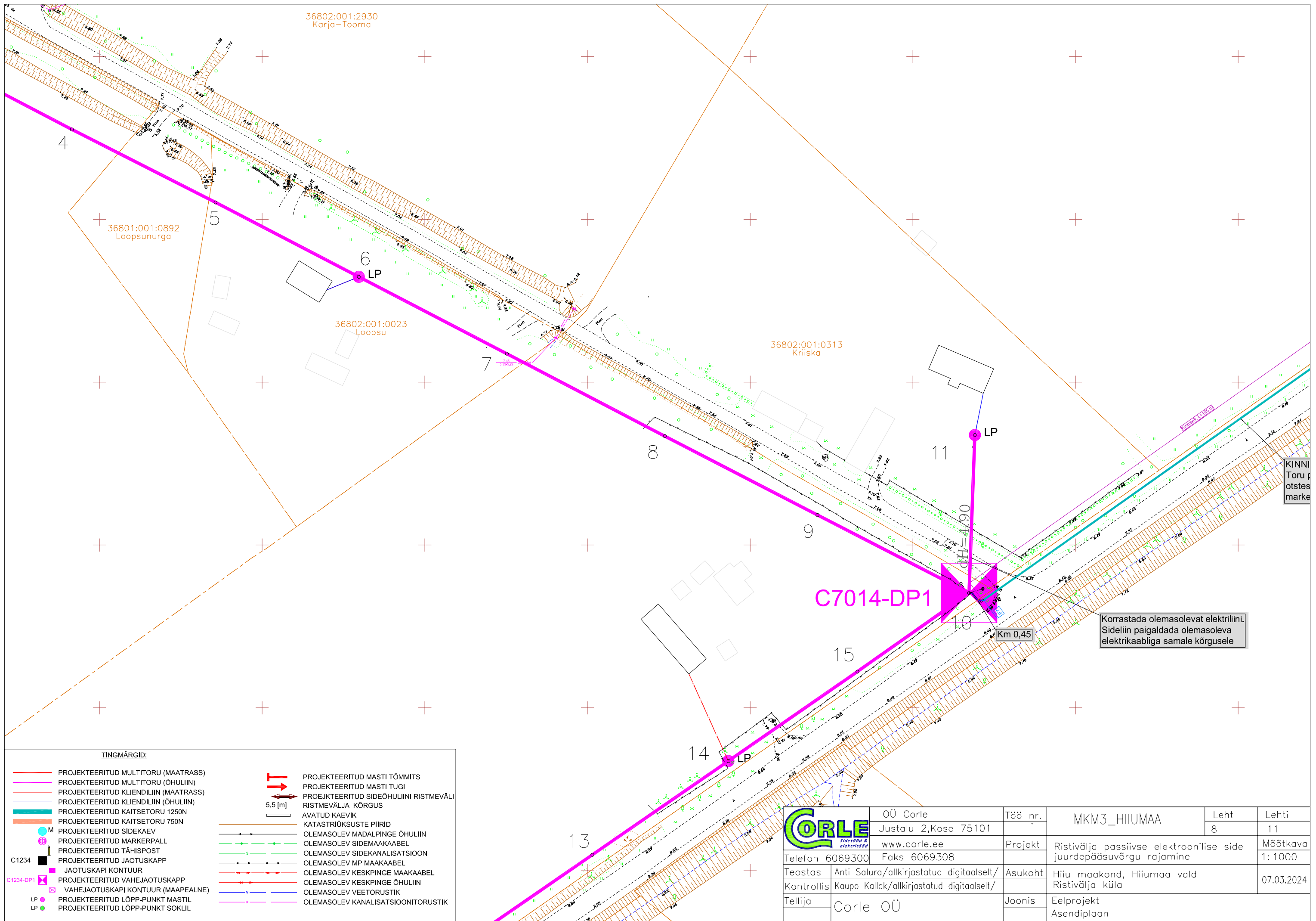
Ristumine "12120 Ristivälja-Kolga-Käina tee" teega, km 1,04. Olemasolev elektriliin tõsta kõrgusele 7,3m teest(vahetades ühel pool teed masti), et oleks tagatud sidetrassi ristmepäli juhtme suurima rippe puhul minimaalselt 7,0m teest kogu katte laiuse ulatuses.



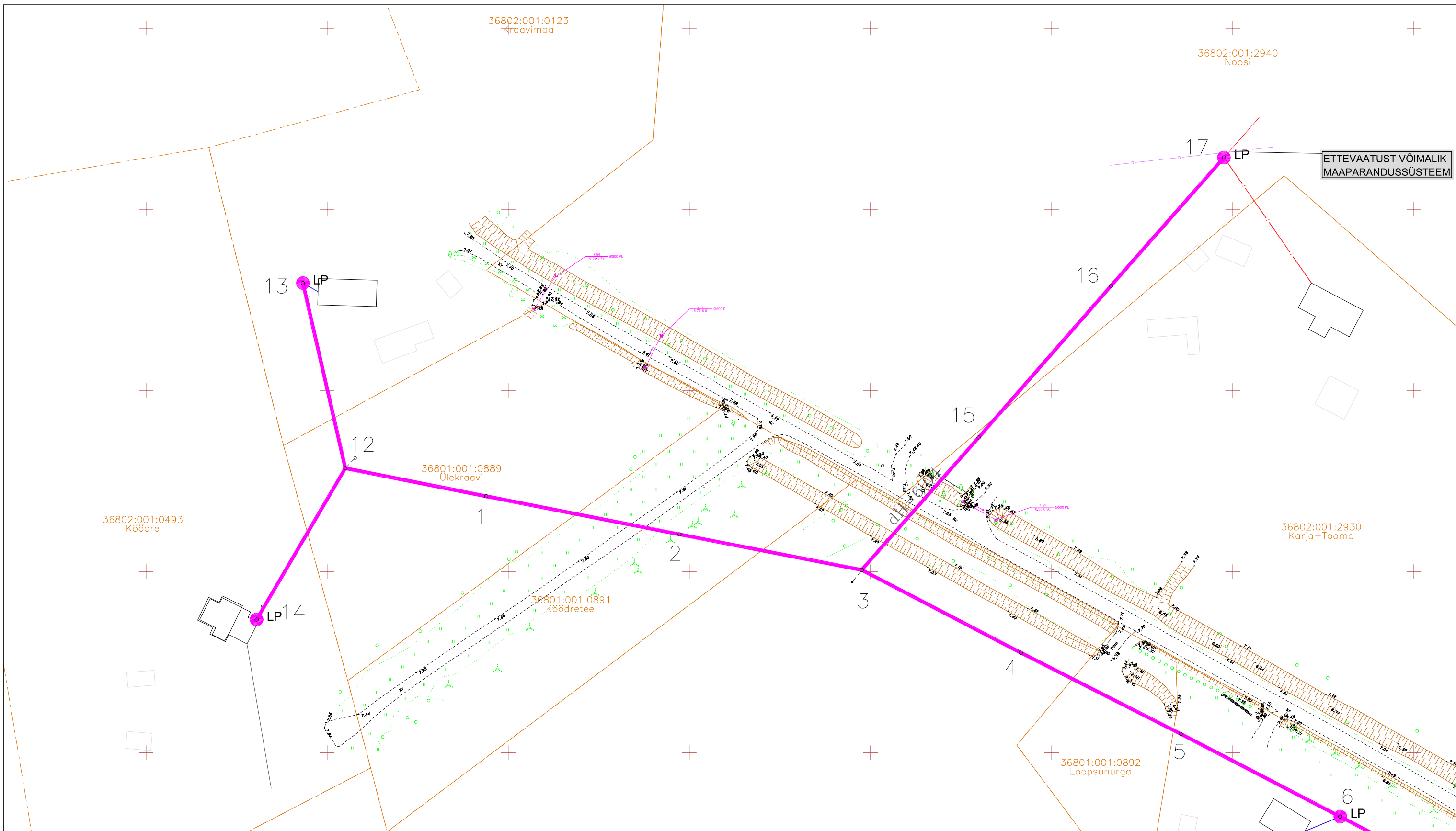
Uustalu 2,Kose 75101	Töö nr.	MKM3_HIIMUMAA	Leht	Lehti
www.corle.ee	Projekt	Ristivälja passiivse elektroonilise side juurdepääsuvõrgu rajamine	6	11
Telefon 6069300	Faks 6069308			Mõõtkava 1: 1000
Teostas	Anti Salura/alkkirjastatud digitaalselt/	Asukoht	Hiiu maakond, Hiiumaa vald	07.03.2024
Kontrollis	Kaupo Kallak/alkkirjastatud digitaalselt/		Ristivälja küla	
Tellija	Corle OÜ	Joonis	Eelprojekt	
			Asendiplaan	












TINGMÄRGID:

- |   |                                       |   |  |
|---|---------------------------------------|---|--|
| — | PROJEKTEERITUD MULTITORU (MAATRASS)   | — | PROJEKTEERITUD MASTI TÕMMITS           |
| — | PROJEKTEERITUD MULTITORU (ÕHULIIN)    | — | PROJEKTEERITUD MASTI TUGI              |
| — | PROJEKTEERITUD KLIENDILIIN (MAATRASS) | — | PROJEKTEERITUD SIDEÕHULIINI RISTMEVÄLI |
| — | PROJEKTEERITUD KLIENDILIIN (ÕHULIIN)  | — | RISTMEVÄLJA KÕRGUS                     |
| — | PROJEKTEERITUD KAITSETORU 1250N       | — | AVATUD KAEVIK                          |
| — | PROJEKTEERITUD KAITSETORU 750N        | — | KATASTRILÜKSUSTE PIIRID                |
| ● | PROJEKTEERITUD SIDEKAEV               | — | OLEMASOLEV MADALPINGE ÕHULIIN          |
| ● | PROJEKTEERITUD MARKERPALL             | — | OLEMASOLEV SIDEMAACAABEL               |
| ● | PROJEKTEERITUD TÄHISPOST              | — | OLEMASOLEV SIDEKANALISATSIOON          |
| ■ | PROJEKTEERITUD JAOTUSKAPP             | — | OLEMASOLEV MP MAACAABEL                |
| ■ | JAOTUSKAPI KONTOUR                    | — | OLEMASOLEV KESKPINGE MAACAABEL         |
| ■ | PROJEKTEERITUD VAHEJAOTUSKAPP         | — | OLEMASOLEV KESKPINGE ÕHULIIN           |
| ■ | VAHEJAOTUSKAPI KONTOUR (MAAPEALNE)    | — | OLEMASOLEV VEETORUSTIK                 |
| ● | PROJEKTEERITUD LÕPP-PUNKT MASTIL      | — | OLEMASOLEV KANALISATSIOONITORUSTIK     |
| ● | PROJEKTEERITUD LÕPP-PUNKT SOKLIL      |   |  |

 <small>Siderööd &amp; elektrirööd</small>	OÜ Corle	Töö nr.	MKM3_HIIUMAA	Leht	Lehti
	Uustalu 2,Kose 75101			9	11
	www.corle.ee	Projekt	Ristivälja passiivse elektroonilise side juurdepääsuvõrgu rajamine		Mõõtkava
Telefon 6069300	Faks 6069308				1: 1000
Teostas	Anti Salura/alkkirjastatud digitaalselt/	Asukoht	Hiiu maakond, Hiiumaa vald		07.03.2024
Kontrollis	Kaupo Kallak/alkkirjastatud digitaalselt/		Ristivälja küla		
Tellija	Corle OÜ	Joonis	Eelprojekt		
			Asendiplaan		

